



Администрация Пермского муниципального округа Пермского края
Комитет имущественных отношений

РАСПОРЯЖЕНИЕ

21.02.2024

№ 463

Об установлении публичного сервитута на часть земельных участков

В соответствии со ст. 23, гл. V.7 Земельного кодекса Российской Федерации, Федеральным законом от 25.10.2001 № 137-ФЗ «О введении в действие Земельного кодекса Российской Федерации», пп. 3.2.5 п. 3.2 разд. 3 Положения о комитете имущественных отношений администрации Пермского муниципального округа, утвержденного решением Думы Пермского муниципального округа Пермского края от 29.11.2022 № 48, на основании ходатайства публичного акционерного общества «Россети Урал» (ИНН 6671163413, ОГРН 1056604000970) (далее - ПАО «Россети Урал») от 07.02.2024 № 1338:

1. Установить в интересах ПАО «Россети Урал» публичный сервитут общей площадью 691 кв.м на часть земельных участков:

- с кадастровым номером 59:32:1220001:3525 (163 кв.м), расположенный по адресу: Пермский край, Пермский р-н;
- с кадастровым номером 59:32:1220001:3390 (293 кв.м), расположенный по адресу: Пермский край, Пермский район, Лобановское с/п;
- свободные земли в кадастровом квартале 59:32:1220001 (160 кв.м);
- свободные земли в кадастровом квартале 59:32:3890013 (75 кв.м).

Цель: Подключения (технологического присоединения) к сетям инженерно-технического обеспечения - Строительство ВЛ 0,4 кВ с установкой ПУ для электроснабжения Лобановское т/у (4500086629).

Срок: 49 лет.

2. Утвердить границы публичного сервитута земельного участка, указанного в п. 1 настоящего распоряжения, согласно прилагаемой схеме расположения границ публичного сервитута.

3. Срок, в течение которого использование указанного в п. 1 настоящего распоряжения земельного участка в соответствии с их разрешенным использованием будет невозможно или существенно затруднено в связи с осуществлением сервитута – не установлен.

4. Порядок установления зон с особыми условиями использования территорий и содержание ограничений прав на земельные участки в границах таких зон установлен Постановлением Правительства РФ от 24.02.2009 № 160 «О порядке установления охранных зон объектов электросетевого хозяйства и особых условий использования земельных участков, расположенных в границах таких зон».

5. Плата за публичный сервитут устанавливается в соответствии с п. 4 ст. 39.46 Земельного кодекса Российской Федерации, согласно приложению № 2 к настоящему распоряжению.

6. Комитету имущественных отношений администрации Пермского муниципального округа в течение 5 рабочих дней со дня подписания настоящего распоряжения:

6.1. направить настоящее распоряжение в Управление Федеральной службы государственной регистрации, кадастра и картографии по Пермскому краю;

6.2. направить настоящее распоряжение в ПАО «Россети Урал», а также сведения о лицах, являющихся правообладателями земельных участков, сведения о лицах, подавших заявления об учете их прав (обременений прав) на земельные участки, способах связи с ними, копии документов, подтверждающих права указанных лиц на земельный участок;

6.3. разместить настоящее распоряжение на официальном сайте Пермского муниципального округа в информационно-телекоммуникационной сети Интернет <https://permokrug.ru>.

7. Настоящее распоряжение вступает в силу со дня его подписания.

8. Контроль исполнения распоряжения возложить на заместителя председателя комитета М.В. Королеву.

Председатель комитета

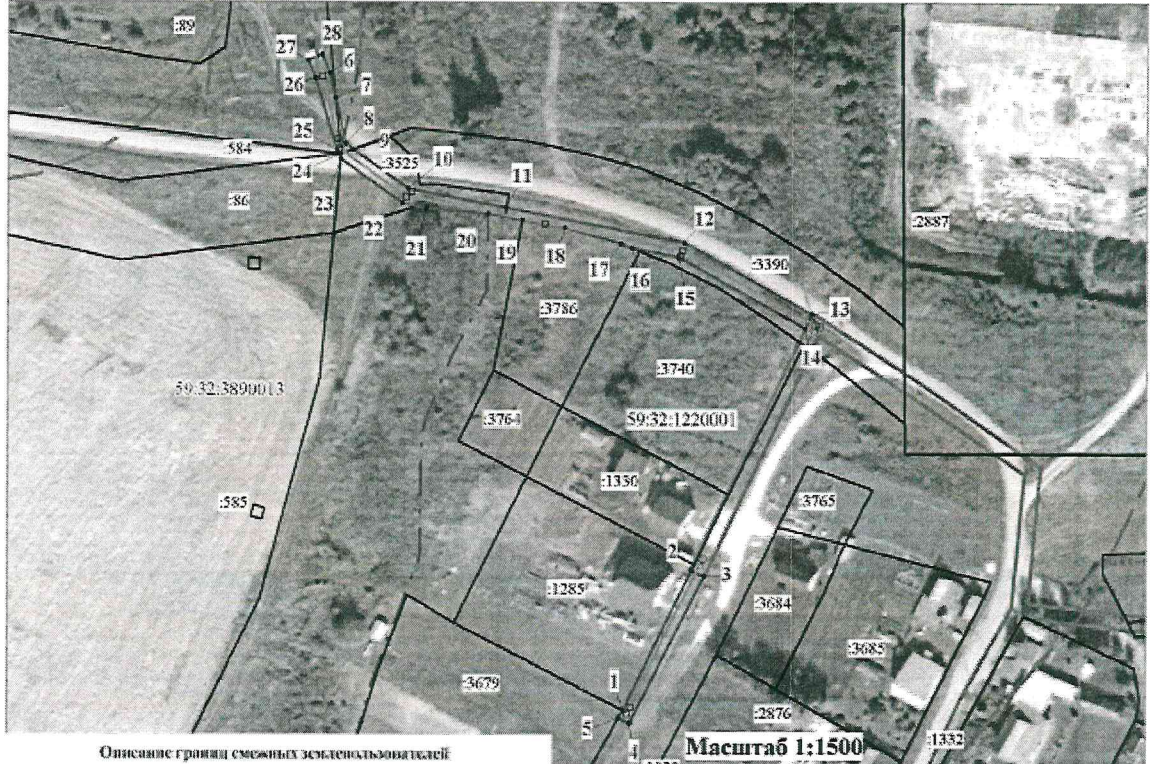


Е.А. Демидова

Приложение № 1
к распоряжению
комитета имущественных
отношений администрации
Пермского муниципального округа
от 21.02.2024 № 463

СХЕМА РАСПОЛОЖЕНИЯ ГРАНИЦ ПУБЛИЧНОГО СЕРВИТУТА «Строительство ВЛ 0,4 кВ с установкой ПУ для электроснабжения Лобановское т/у (4500086629)»

Местоположение: Пермский край, Пермский муниципальный округ, п. Мулянка
Площадь земель и/или части земельного участка, кв.м: 691



Описание границ смежных земель/объектов

Описание границы	Смежный земельный объект (при наличии кадастровый номер земельного участка)	Площадь обременения, кв.м
от точки 1 до точки 2	59:32:1220001:1285	0
от точки 2 до точки 5, от точки 7 до точки 9, от точки 19 до точки 21	земли Пермского м.о. кадастровый квартал 59:32:1220001	160
от точки 5 до точки 1	59:32:1220001:3679	0
от точки 6 до точки 7, от точки 24 до точки 7	земли Пермского м.о. кадастровый квартал 59:32:3890013	75
от точки 9 до точки 11, от точки 21 до точки 23	59:32:1220001:3525	163
от точки 11 до точки 16	59:32:1220001:3390	293
от точки 16 до точки 19	59:32:1220001:3786	0
Итого:		691

Условные обозначения

- проектные границы публичного сервитута
- кадастровый номер квартала
- граница и номер земельного участка, сведения о котором внесены в ЕГРН
- Строительство ВЛ 0,4 кВ
- обозначение характерной точки проектной границы публичного сервитута
- охранный зона ЛЭП
- граница муниципального образования

Каталог координат (Система координат МСК-58, зона 2)

Обозначение точки	Координаты, м		Метод определения координат	Характерная точка	М, м
	X	Y			
1	2	3	4	5	
1	495509.62	2230032.13	Геодетический метод	0.1	
2	495416.22	2230050.05	Геодетический метод	0.1	
3	495414.64	2230033.31	Геодетический метод	0.1	
4	495506.24	2230033.97	Геодетический метод	0.1	
5	495507.68	2230031.08	Геодетический метод	0.1	
6	495509.62	2230032.13	Геодетический метод	0.1	
7	495675.51	2230956.1	Геодетический метод	0.1	
8	495668.07	2230957.58	Геодетический метод	0.1	
9	495657.37	2230960.35	Геодетический метод	0.1	
10	495653.72	2230962.29	Геодетический метод	0.1	
11	495645.55	2230976.62	Геодетический метод	0.1	
12	495640.69	2230981.88	Геодетический метод	0.1	
13	495641.59	2230982.23	Геодетический метод	0.1	
14	495642.82	2230981.53	Геодетический метод	0.1	
15	495609.25	2230979.89	Геодетический метод	0.1	
16	495607.79	2230981.63	Геодетический метод	0.1	
17	495630.34	2230981.51	Геодетический метод	0.1	
18	495631.37	2230981.63	Геодетический метод	0.1	
19	495635.44	2230981.11	Геодетический метод	0.1	
20	495637.42	2230980.11	Геодетический метод	0.1	
21	495639.02	2230981.3	Геодетический метод	0.1	
22	495640.66	2230981.38	Геодетический метод	0.1	
23	495641.79	2230975.01	Геодетический метод	0.1	
24	495643.24	2230981.38	Геодетический метод	0.1	
25	495645.53	2230979.89	Геодетический метод	0.1	
26	495653.61	2230977.29	Геодетический метод	0.1	
27	495674.29	2230952.28	Геодетический метод	0.1	
28	495678.88	2230950.38	Геодетический метод	0.1	
29	495680.35	2230954.07	Геодетический метод	0.1	
30	495675.51	2230956.1	Геодетический метод	0.1	

**Расчет платы
за публичный сервитут**

Плата за публичный сервитут рассчитана в соответствии с п. 4 ст. 39.46 Земельного кодекса Российской Федерации на часть земельных участков:

1. с кадастровым номером **59:32:1220001:3525:**
 - Площадь земельного участка – 532 кв.м.
 - Площадь земельного участка, обремененного сервитутом – 163 кв.м.
 - Кадастровая стоимость земельного участка – 137 261,32 руб.
 - Кадастровая стоимость земельного участка за кв.м. – 258,01 руб/кв.м.
 - Срок публичного сервитута – 49 лет
 - Стоимость платы за сервитут: $163 * 258,01 * 49 * 0,01\% = 206,07$ руб.

2. с кадастровым номером **59:32:1220001:3390:**
 - Площадь земельного участка – 2701 кв.м.
 - Площадь земельного участка, обремененного сервитутом – 293 кв.м.
 - Кадастровая стоимость земельного участка – 793 202,67 руб.
 - Кадастровая стоимость земельного участка за кв.м. – 293,67 руб/кв.м.
 - Срок публичного сервитута – 49 лет
 - Стоимость платы за сервитут: $293 * 293,67 * 49 * 0,01\% = 421,62$ руб.

3. в кадастровом квартале **59:32:1220001:**
 - Площадь земельного участка, обремененного сервитутом – 160 кв.м.
 - Удельный показатель кадастровой стоимости – 215,40 руб/кв.м.
 - Срок публичного сервитута – 49 лет
 - Стоимость платы за сервитут: $160 * 215,40 * 49 * 0,01\% = 168,87$ руб.

4. в кадастровом квартале **59:32:3890013:**
 - Площадь земельного участка, обремененного сервитутом – 75 кв.м.
 - Удельный показатель кадастровой стоимости – 41,52 руб/кв.м.
 - Срок публичного сервитута – 49 лет
 - Стоимость платы за сервитут: $75 * 41,52 * 49 * 0,01\% = 15,26$ руб.

Размер платы за весь срок сервитута – 811,82 рублей (Восемьсот одиннадцать рублей 82 копейки)

Платежные реквизиты
для внесения платы за публичный сервитут

ИНН 5948066481

КПП 594801001

Наименование получателя Управление Федерального казначейства по Пермскому краю (Комитет имущественных отношений администрации Пермского муниципального округа)

Казначейский счет 03100643000000015600

Единый казначейский счет 40102810145370000048

Отделение Пермь Банка России // **УФК** по Пермскому краю г. Пермь

БИК 015773997

ОКТМО 57546000

назначение платежа плата за публичный сервитут распоряжение от 21.02.2024 № 463

КБК 542 1 11 05 410 14 0000 120